

confire blackboard

Confire Blackboard Reparaturinstallation

Über dieses Dokument

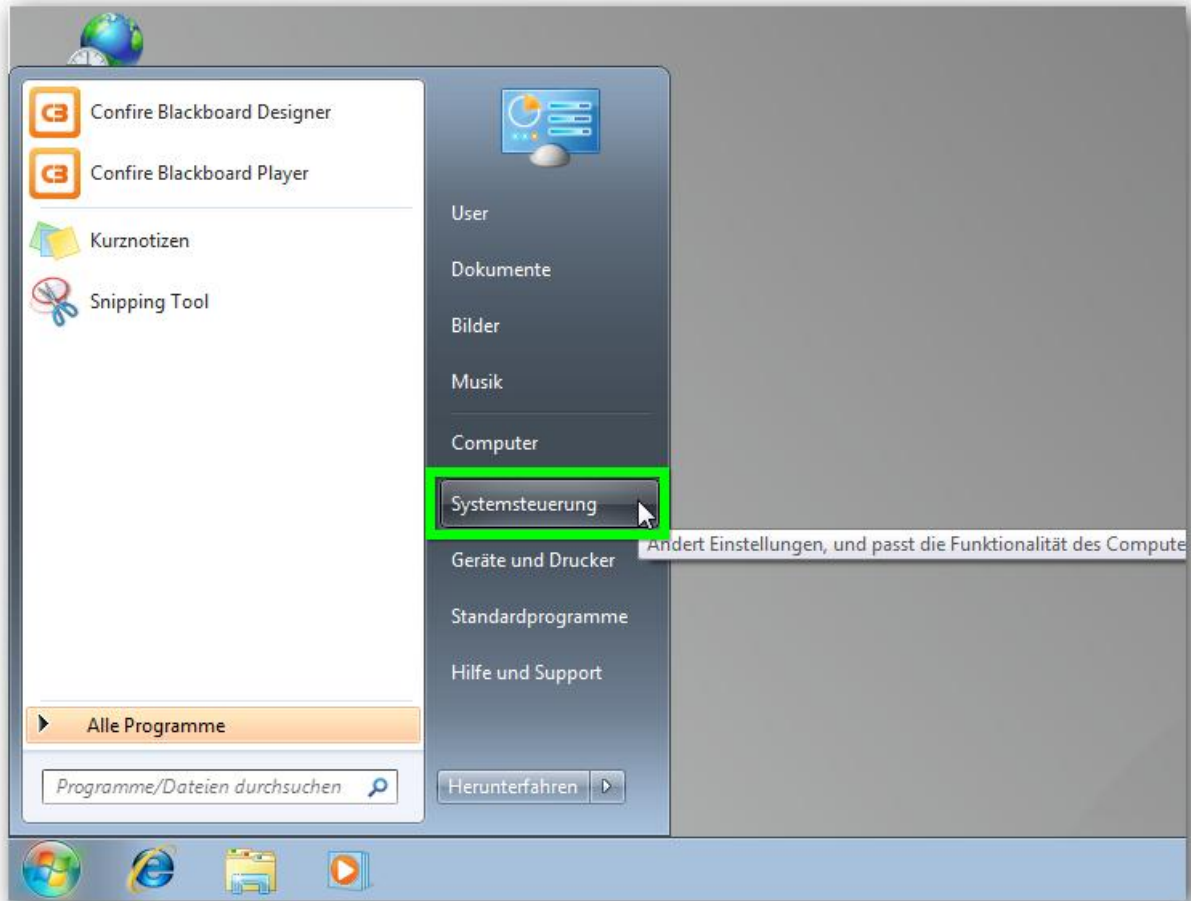
Dieses Dokument beschreibt, wie man die neueste Version von Confire Blackboard völlig neu installiert. Dies löst Probleme mit der Installation, die der Grund von Fehlermeldungen sein könnten.

Sie werden durch zwei Schritte geführt, zunächst deinstallieren von Blackboard Designer und Blackboard Player. Anschließend die neuste Version von beiden Anwendungen von unserer Internetseite per Download installieren.

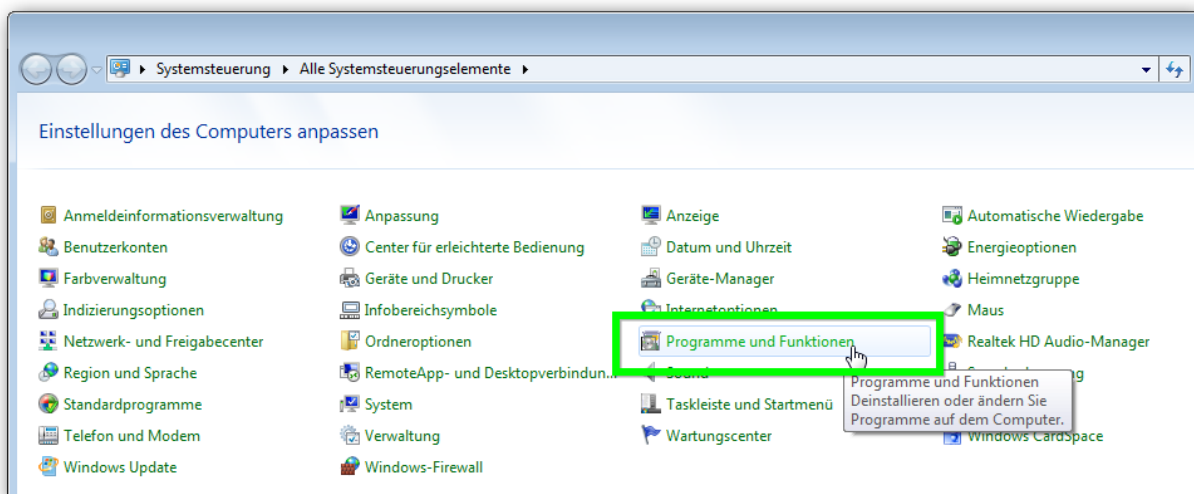
Bitte beachten Sie: Um diese Schritte durchzuführen, benötigen Sie Administratorrechte. Sollten Sie sich unsicher sein, wenden Sie sich bitte an Ihren Systemadministrator.

Schritt eins: Confire Blackboard deinstallieren

Wählen Sie aus Ihrem Start-Menü **“Systemsteuerung”**

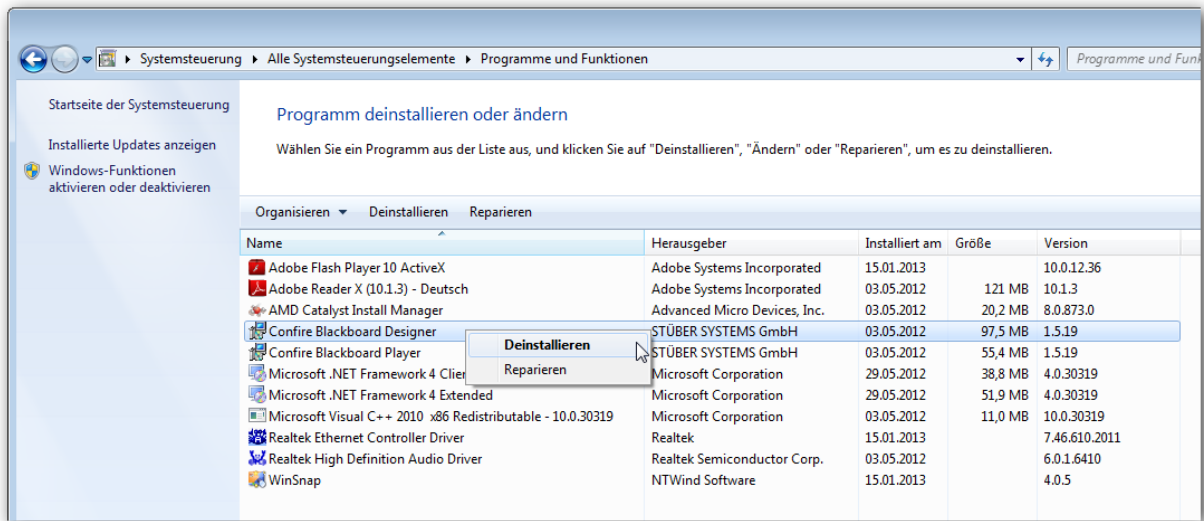


Wählen Sie nun **“Programme und Funktionen”**

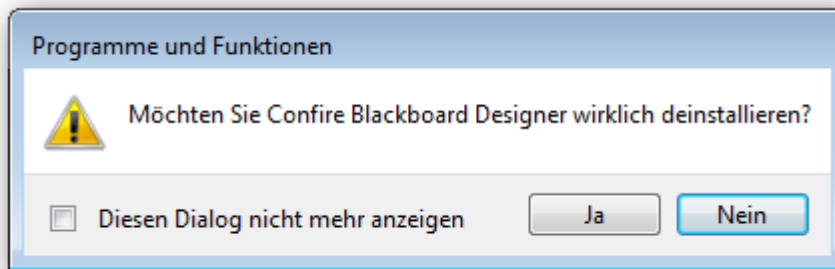


4 Reparaturinstallation

Rechts-Klick auf **“Confire Blackboard Designer”** und wählen Sie **“Deinstallieren”**



Wählen Sie **“Ja”** von folgendem Dialogfenster

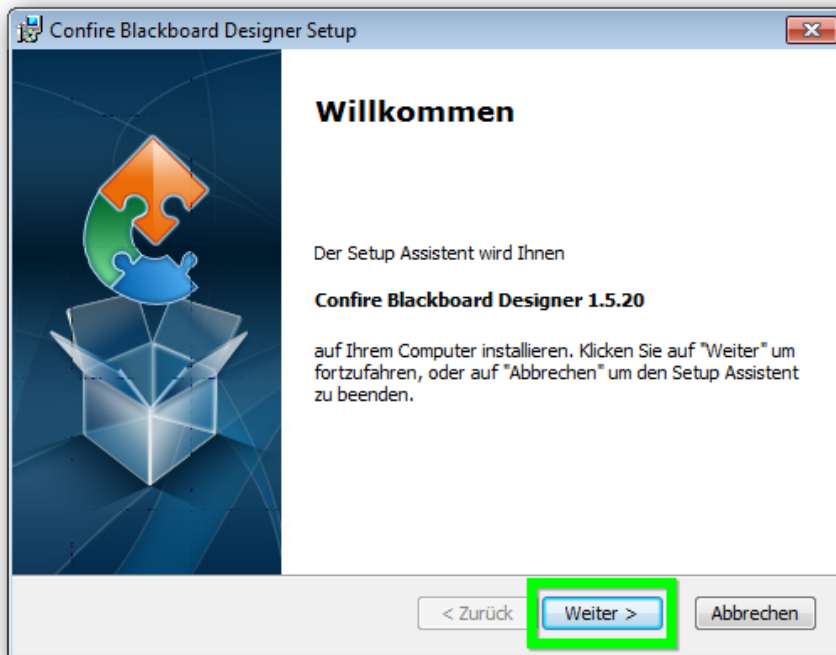


Wiederholen Sie bitte den Schritt eins um den “Confire Blackboard Player” zu deinstallieren!

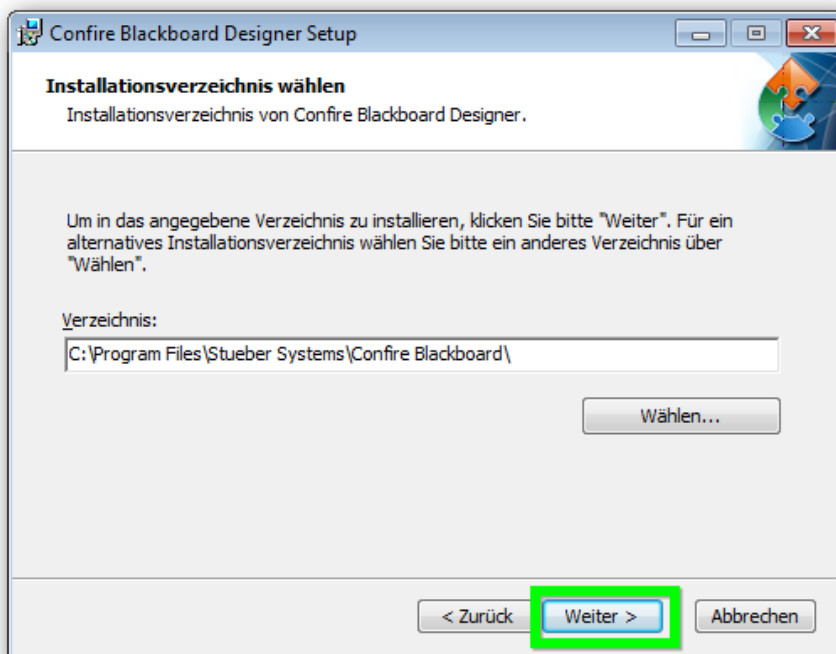
Schritt zwei: Confire Blackboard neu installieren

Zuerst laden Sie die neuste Version des Confire Blackboard Designer von unsern Internetseiten runter anschließend führen Sie die Datei aus, um mit der Installation zu beginnen. [Hier ist ein direkter Link auf die Confire Blackboard Designer download.](#)

Klicken Sie **“Weiter”** im ersten Dialogfenster.

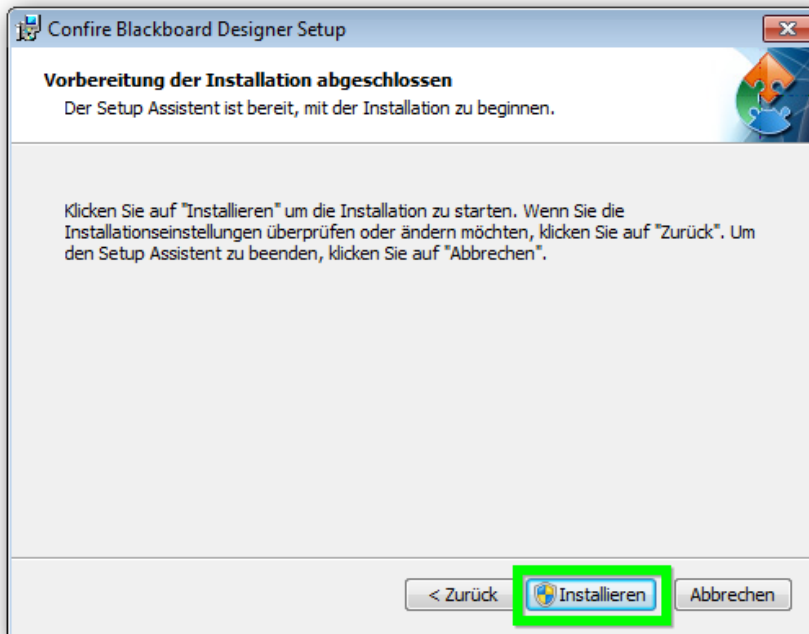


Wählen Sie erneut **“Weiter”**

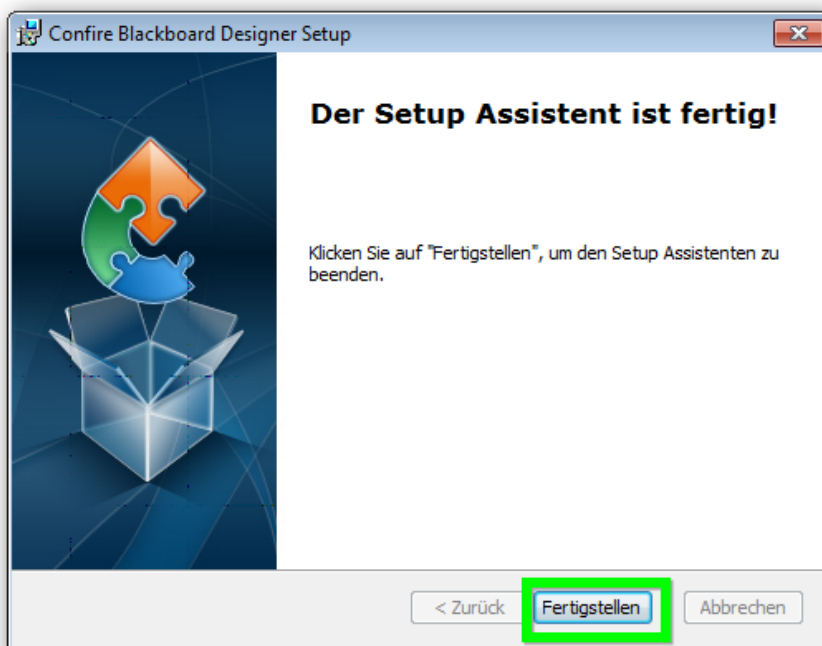


6 Reparaturinstallation

Wählen Sie **“Installieren”**



Klicken Sie nun **“Fertigstellen”**



Wiederholen Sie bitte Schritt zwei um den “Confire Blackboard Player” zu installieren.

[Hier ist ein direkter Link auf die Confire Blackboard Player download.](#)

Sie haben nun erfolgreich Confire Blackboard installiert. Sollten Sie dennoch Probleme haben wenden Sie sich bitte unter support@stueber.de an unser Support-Team.